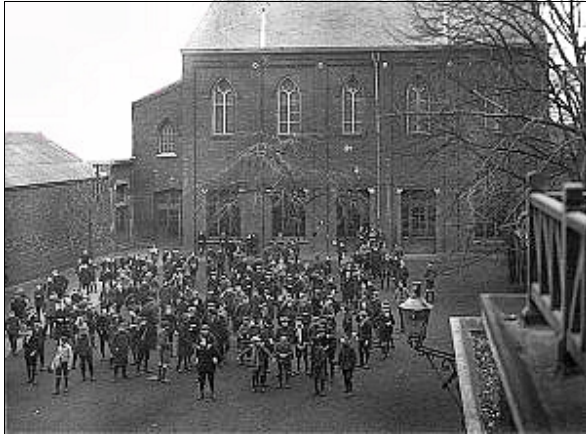


AUX DÉBUTS DE L'ISL

Quatre-vingt-deux ans séparent les deux photos ci-dessous. La première date de 1921 ; elle montre, à gauche de **l'ancienne chapelle** (démolie en 1964), le mur de **l'atelier mécanique de l'époque**.



Ci-contre, on découvre l'intérieur **du tout premier atelier fer**, devenu soixante ans plus tard le principal atelier du secteur garage.

Au début, les machines sont entraînées, grâce à tout un système de courroies, par **un vieux moteur à gaz** qui tombe souvent en panne. En janvier 1921, avec l'aide des aînés, **une ligne électrique** est tirée depuis l'hôpital militaire tout proche.

